

Maßnahme:

Stadtbahnstrecke B, Teilabschnitt 3 EUROPAVIERTTEL

Vergabepaket 2050:

Raumbildender Ausbau (losweise unterirdisch)

- *Bodenbeläge*
- *Maler*
- *Trockenbau*
- Raumgebende Maßnahmen (LOS 4)

Anlage zur techn. Baubeschreibung V2050 LOS 4

BESONDERE HINWEISE STATION GÜTERPLATZ MAUERWERK HERSTELLEN

Stand: 19.02.2025

BAUABLAUFBEDINGE HERSTELLREIHENFOLGE

Teilbereiche der Mauerwerksflächen in der Station Güterplatz müssen zur Harmonisierung mit dem Gesamtbauablauf nachlaufend hergestellt werden. Vor Beginn der Herstellung dieser nachlaufend herzustellenden Flächen haben u.a. folgende Gewerke Leistungen erbracht:

- Stahlbau
- Bodenausbau
- Sanitär
- Lüftung

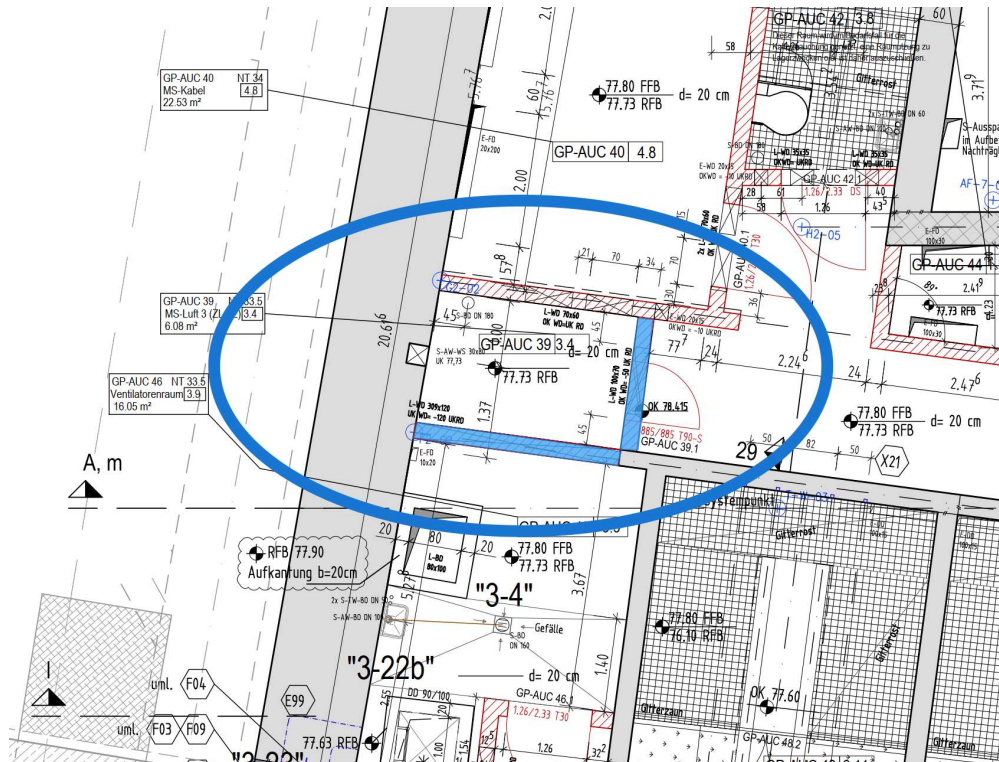
Hierbei handelt es sich um Wände von Räumen, die nach Herstellen der Mauerwerkswände schwer zugänglich sind (z.B. Steigschächte für die technische Gebäudeausrüstung). Der Großteil des Ausbaus dieser Räume (Stahlbau, Großkomponenten der technischen Ausrüstung wie z.B. Lüftungskanäle und -geräte) soll vor Wandverschluss abgeschlossen sein.

Der Zeitpunkt für die Herstellung der markierten Wandabschnitte ist dem Bauablauf gemäß Baubeschreibung zu entnehmen und vor Ausführung bei der lokalen BÜ anzumelden.

Betroffene Wandbereiche werden im Folgenden ebenenweise/geschossweise aufgeführt. Die blau markierten Wandabschnitte stellen dabei die nachlaufend herzustellenden Mauerwerksflächen dar:

Block 7 -C-Ebene (zgh. Plancode: GP----_UC_07-00_5GPL015gt....)

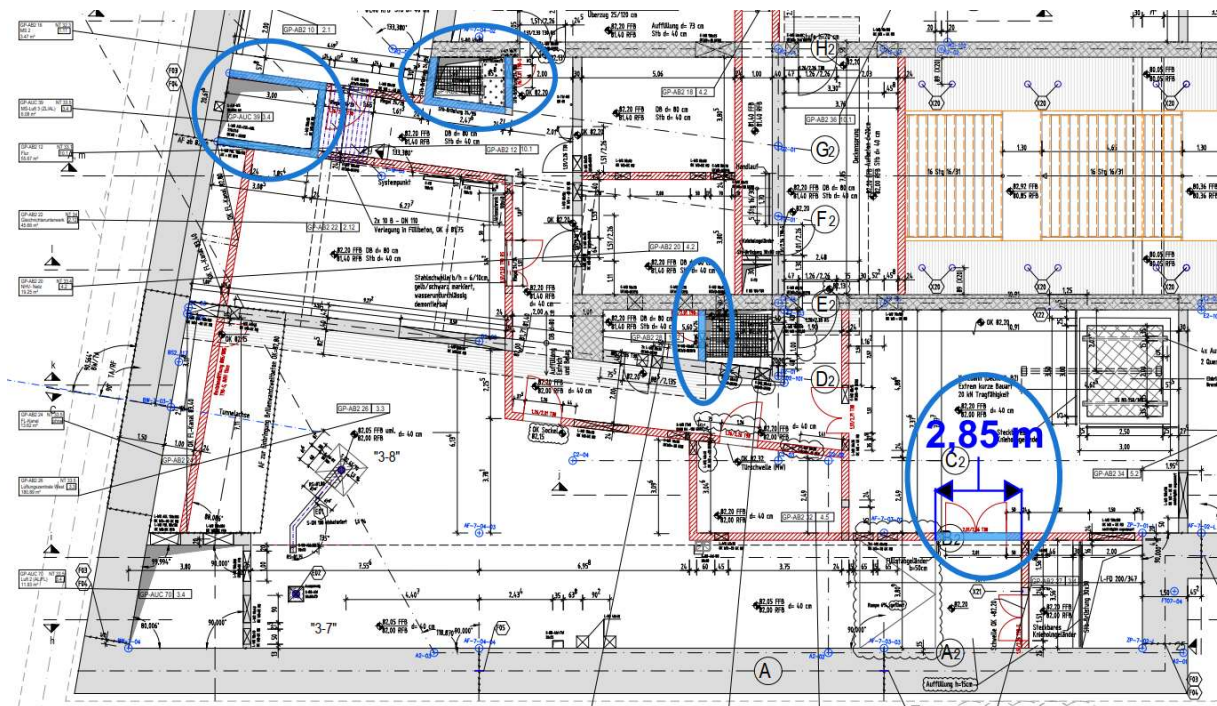
- Schacht GP-AUC 39



Block 7 -B2-Ebene (zgh. Plancode: GP----_B2_07-00_5GPL017gt....)

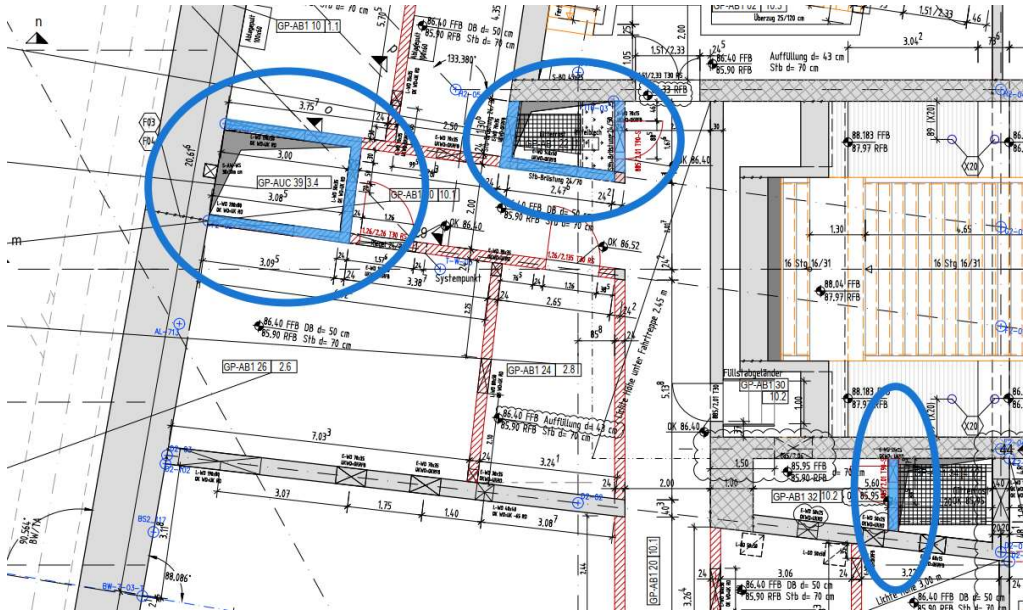
- Schacht GP-AUC 39
- Schacht GP-AB2 16
- Schacht GP-AB2 29
- Wandabschnitt zwischen Raum GP-AB2 34 und Raum GP-AB2 26

Der Wandabschnitt ist auf einer Breite von 2,85 ist über die gesamte Raumhöhe erst nach Einbringung der Großkomponenten (Lüftungsanlage) zu schließen.



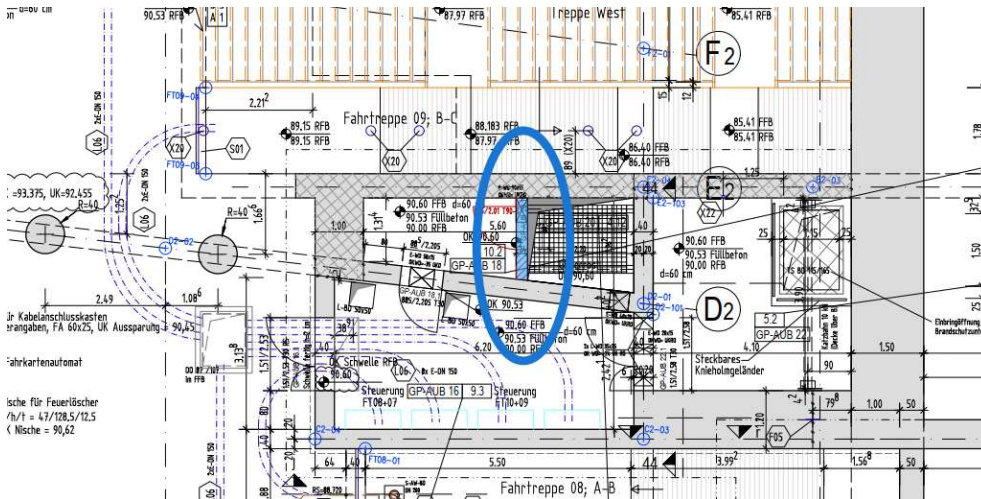
B1-Ebene (zgh. Plancode: GP----_B1_07-00_5GPL019gt....)

- Schacht GP-AUC 39
- Schacht GP-AB1 22
- Schacht GP-AB1 34



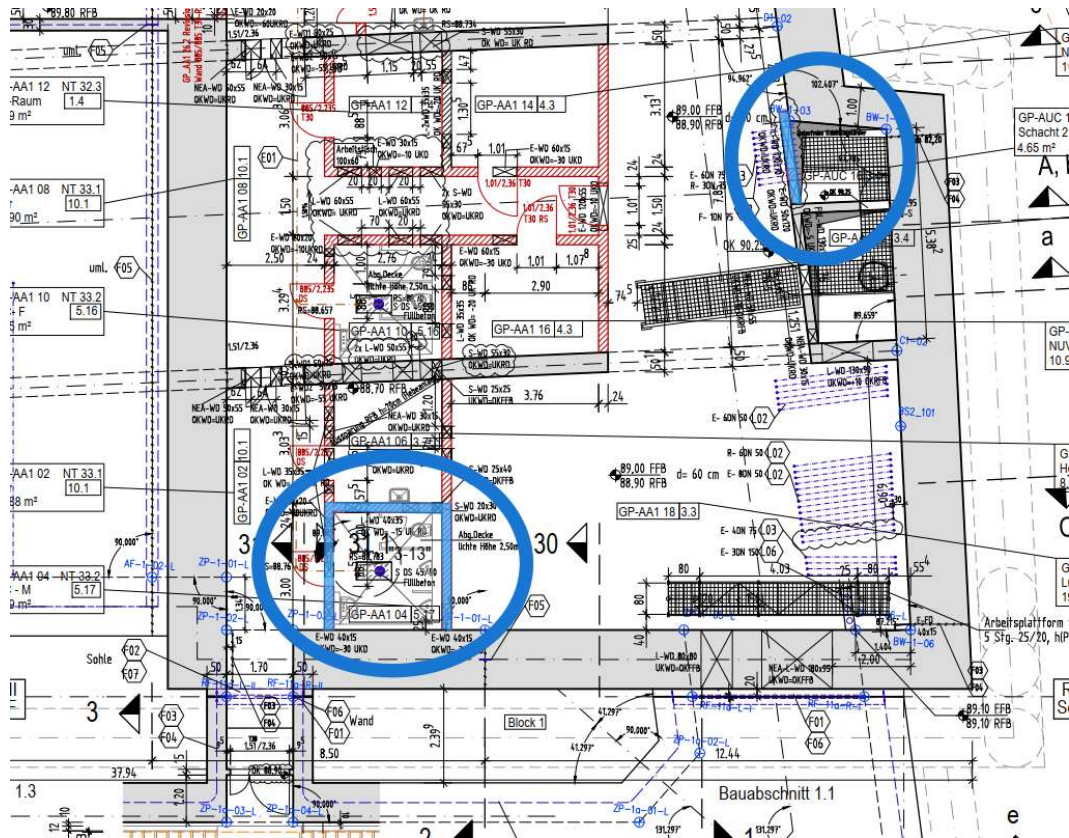
Block 7 - B-Ebene (zgh. Plancode: GP----_UB_07-00_5GPL023gt...)

- Schacht GP-AUB 20



Block 1 - A1-Ebene (zgh. Plancode: GP----_A1_01-00_5GPL025gt...)

- Raum GP-AA1 04
- Schacht GP-AUC 16



ERSCHWERT EINSEHBARE MAUERWERKSFLÄCHEN

Teilbereiche von herzustellenden Mauerwerkswänden sind in den Grundrissen erschwert einsehbar. Daher werden diese Mauerwerksflächen zur Verdeutlichung an dieser Stelle aufgezählt, die Lage beschrieben und die zugehörige Plannummer (Schnitt) erwähnt:

Bezeichnung	Block, Ebene	Zugehörige Plannummer
Wanddurchbruch 150x150cm nachträglich verschließen	7, B2	GP----_UX_07-00_5GPL044ls, Schnitt i-i
Wanddurchbruch 150x150cm nachträglich verschließen	7, B2	GP----_UX_07-00_5GPL041qs, Schnitt 25-25
Abmauerung Fortluftkanal	7, B2	GP----_UX_07-00_5GPL041qs, Schnitt 28-28
Wand auf Horizontalschacht Zuluft	7, B1	GP----_UX_07-00_5GPL041qs, Schnitt r-r, Schnitt 44-44
Wand auf Vertikalschacht Zuluft	7, B1	GP----_UX_07-00_5GPL041qs, Schnitt s-s, Schnitt 45-45
Schachtverschluss	1, A1	GP----_UX_01-00_5GPL035qs, Schnitt 1-1